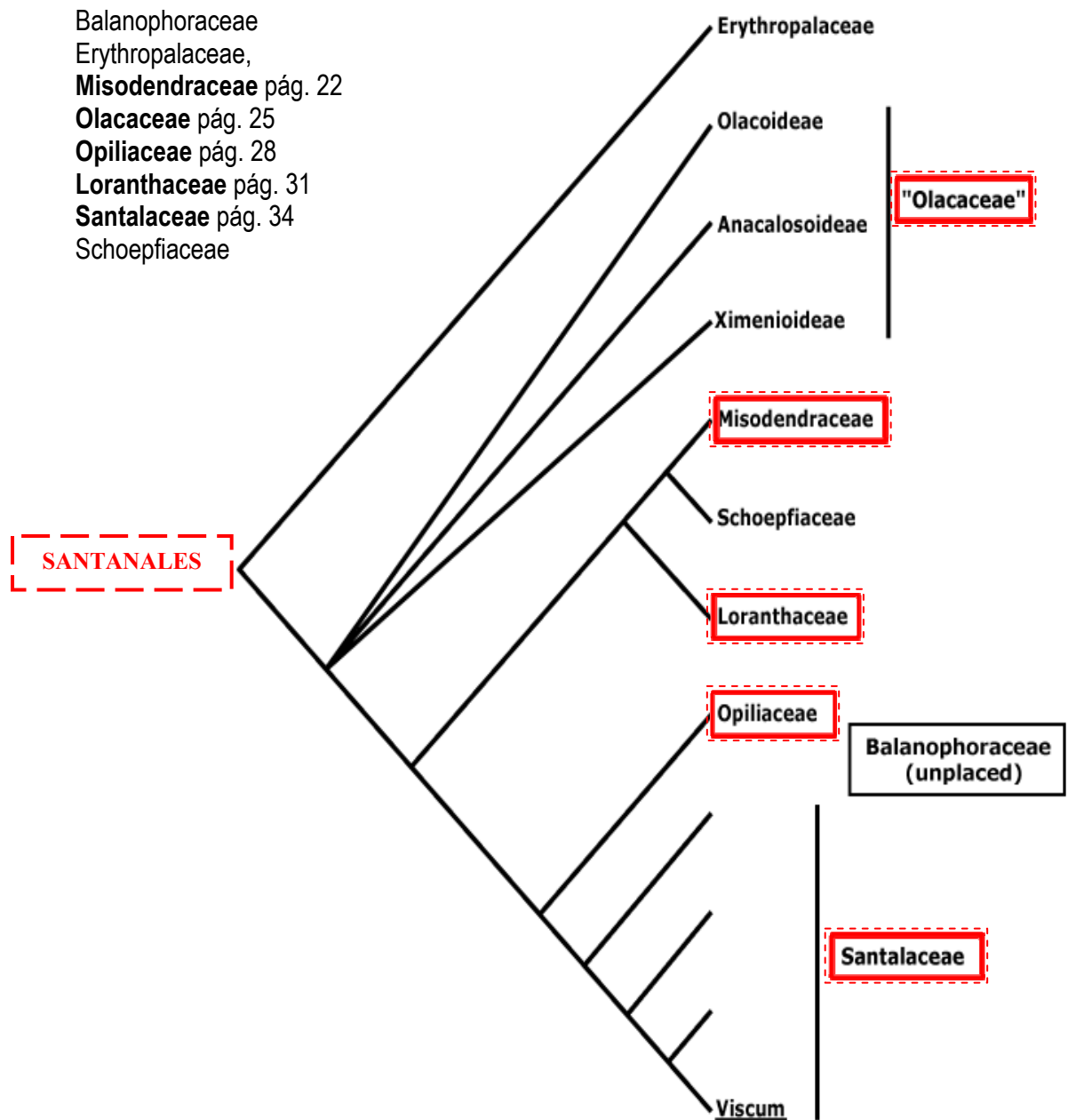


5.2. Santalales

Este orden se caracteriza típicamente por presentar hierbas, arbustos y árboles, y casi todas las familias (excepto *Strombosiaceae*) son parásitas aéreas (*Olacaceae*), o parásitas subterráneas de raíces (*Santalaceae*). El parasitismo en estas especies se da por medio de estructuras especializadas como por ej.: la presencia de haustorios, que absorben los nutrientes directamente del tejido vascular. Las hojas son membranáceas o coriáceas o un tanto suculentas, típicamente opuestas, las flores son perfectas y/o imperfectas, con perianto poco evidente o bastante desarrollado y el ovario puede ser súpero o ínfero.

La monofilia de este orden está fuertemente soportada por análisis de *rbcL* y ADNr 18S (Bremer *et al.*, 2003; Soltis *et al.*, 2005; Souza y Lorenzi, 2005, Stevens, 2001).

Actualmente, incluye las siguientes 7 familias (Stevens, 2001) de las cuales se desarrollarán las 5 que se destacan con negrita por poseer representantes nativos o de importancia económica o evolutiva:



Bibliografía

- APG II. The Angiosperm Phylogenetic Group. 2003. An update of the Angiosperm Phylogeny Group classification for the orders and families of flowering plants: APG II. *Botanical Journal of the Linnean Society* 141: 399–436.
- Bremer, K., B. Bremer y M. Thulin. 2003. *Introduction to Phylogeny and Systematics of Flowering Plants*. Department of Systematic Botany Evolutionary Biology Centre. Uppsala University, 100 p.
- Cronquist, A. 1981. *An Integrated System of Classification of Flowering Plants*. Ed. Columbia University Press, 1262 p.
- Freire Fierro, A. 2004. *Botánica Sistemática Ecuatoriana*. Missouri Botanical Garden, FUNDACYT, QCNE, RLB y FUNBOTANICA. Murray Print, St. Louis. 209 p.
- Soltis, D.E., P.S. Soltis, P.K. Endress y M.W. Chase. 2005. *Phylogeny and Evolution of Angiosperms*. Sinauer Associates, Inc. Publishers, U.S.A.
- Soltis, Doug, Pam Soltis, and Christine Edwards. 2005. Core Eudicots. Core Tricolpates. Version 01 January 2005. http://tolweb.org/Core_Eudicots/20714/2005.01.01 in The Tree of Life Web Project, <http://tolweb.org/>
- Souza, C.V. y H. Lorenzi. 2005. *Botánica Sistemática. Guia Ilustrado para indentificação das famílias de Angiospermas da flora brasileira, baseado em APG II*. Instituto Plantarum de Estudos da Flora Ltda. Brasil, 640 p.
- Stevens, P. F. (2001 onwards). *Angiosperm Phylogeny Website*. Version 9, June 2008 [and more or less continuously updated since]." will do. <http://www.mobot.org/MOBOT/research/APweb/>. Acceso: junio 2009.